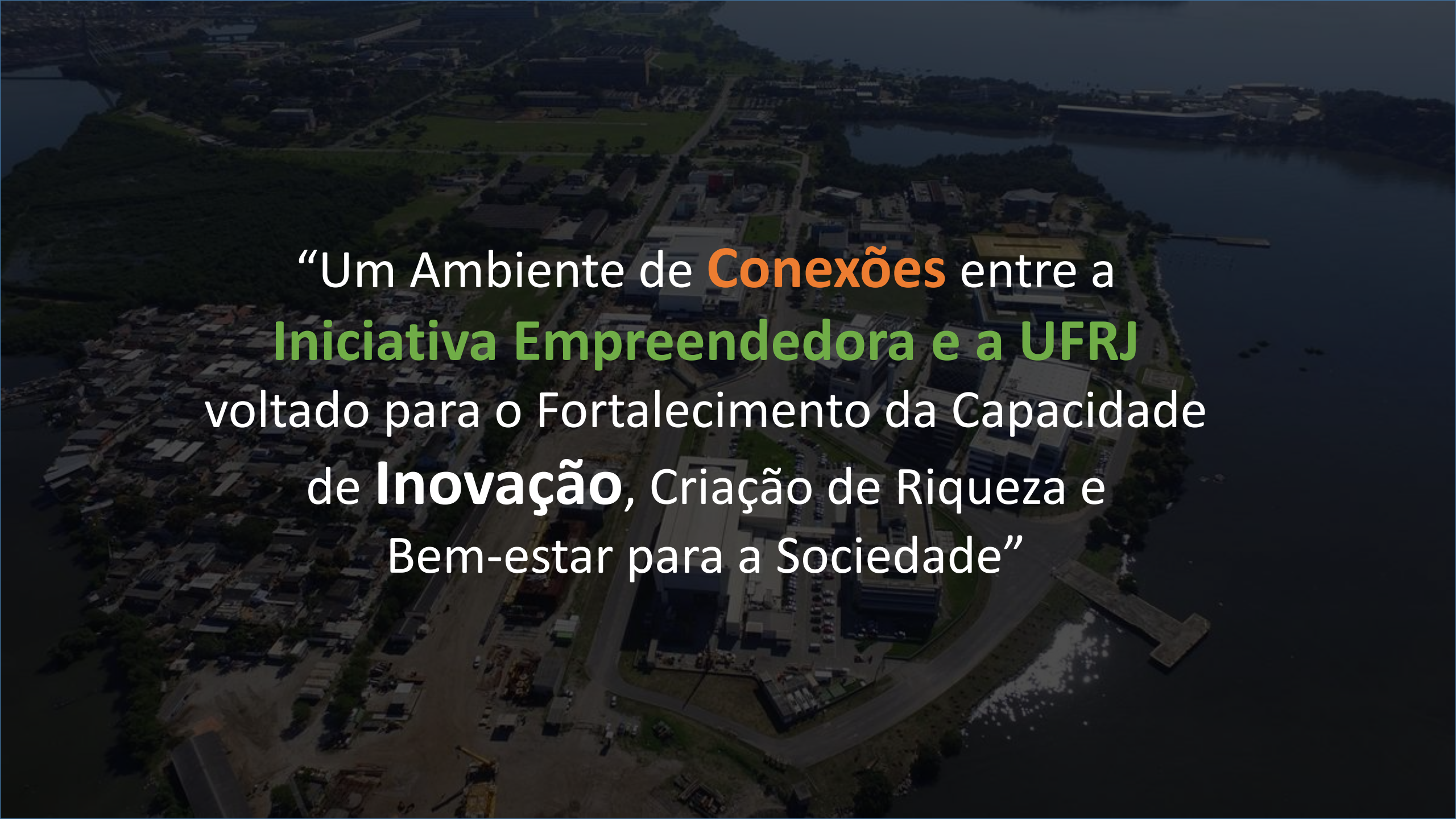




Universidade
Federal do
Rio de Janeiro

PT-UFRJ - Um Ambiente de **Conexões.**

José Carlos Pinto
Diretor executivo
pinto@parque.ufrj.br

An aerial photograph of a university campus, likely UFRJ, showing various buildings, green spaces, and a large body of water. The image is dimmed to serve as a background for the text.

“Um Ambiente de **Conexões** entre a **Iniciativa Empreendedora e a UFRJ** voltado para o Fortalecimento da Capacidade de **Inovação**, Criação de Riqueza e Bem-estar para a Sociedade”

An aerial photograph of a technological park, showing modern buildings, parking lots, and a large body of water. The image is darkened to serve as a background for the text.

Parque Tecnológico

ontem e hoje

2000



2016



BR

PETROBRAS

SUPERPESA
INTERMODAL

Tenaris



Schlumberger

BR

**BAKER
HUGHES**

EMC²

vallourec

L'ORÉAL

BG GROUP



ambev

HALLIBURTON

SIEMENS



TechnipFMC



Ministério da Saúde

FIOCRUZ

Fundação Oswaldo Cruz

farmanguinhos
Instituto de Tecnologia em Fármacos

Atualmente,

1100 pessoas

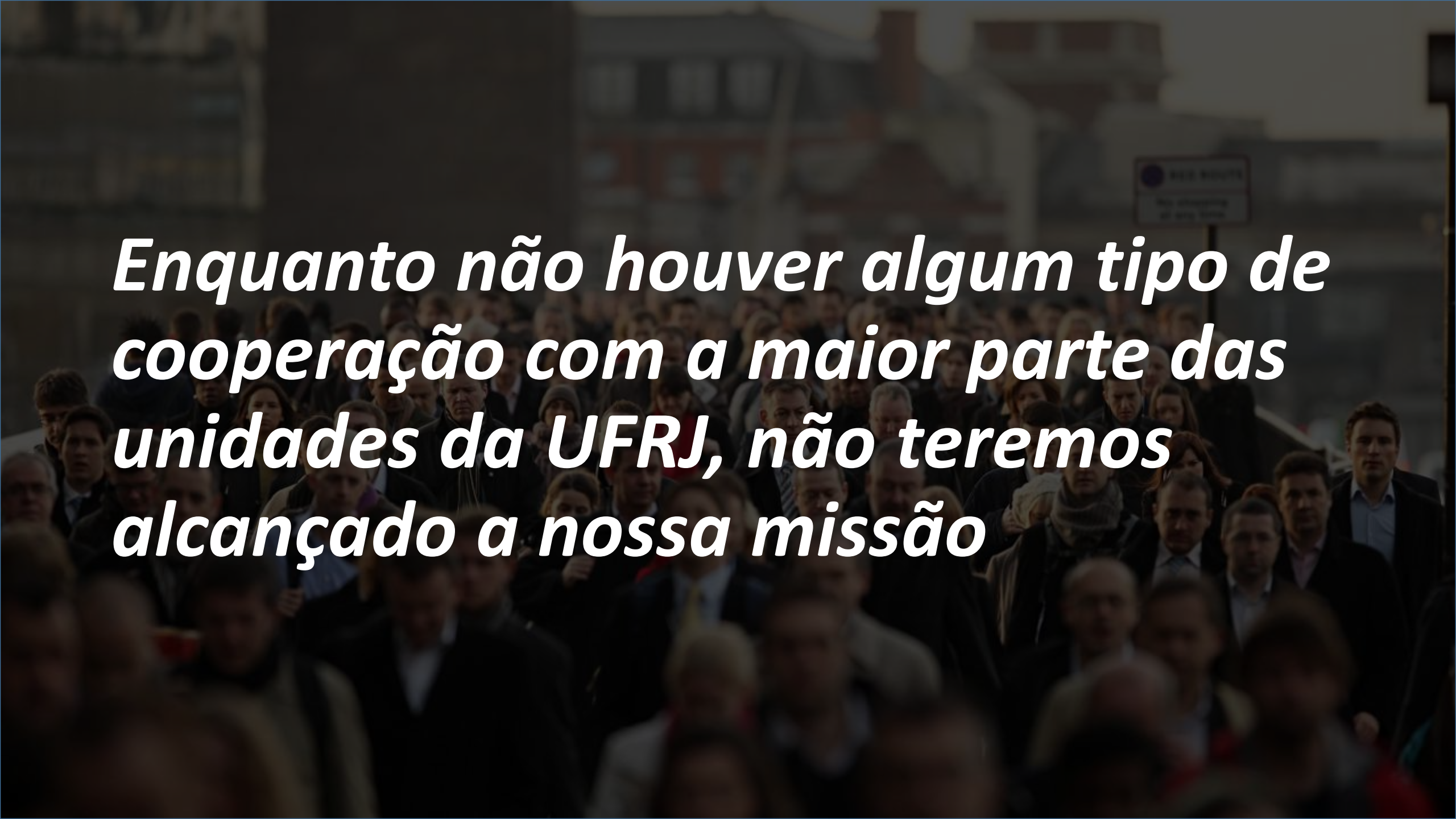
trabalham no Parque Tecnológico

30%

Mestres, mestrados,
Doutores e doutorandos

112

depósitos de
propriedade intelectual



*Enquanto não houver algum tipo de
cooperação com a maior parte das
unidades da UFRJ, não teremos
alcançado a nossa missão*

Para nós, cooperar com a UFRJ é fazer

P&D

incluem projetos com foco em pesquisa e no desenvolvimento;

Ensino

incluem investimentos em treinamento e capacitação;

Extensão

incluem ações que privilegiam a Cidade Universitária e devem ter o apoio explícito da PR-5 (Pró-Reitoria de Extensão)

Evento

incluem patrocínios a eventos acadêmicos e culturais;

Serviços

inclui a utilização de laboratórios para testes, ensaios e outras demandas das empresas;

Infraestrutura

Investimentos alocados em projetos de infraestrutura relacionados a atividades de pesquisa em labs e de ensino e cultura dos diferentes dep da UFRJ;

Doação

Investimentos doados à UFRJ como, por exemplo, para o Fundo de Bolsas do Parque; doação na forma de equipamentos, produtos, licenças de software e de recursos em geral;

Outros

Demais investimentos não listados acima e considerados como cooperação pelo Comitê Gestor de Articulação.

A photograph of two workers in an industrial setting. They are wearing orange high-visibility safety jackets and hard hats. The worker on the left is a woman with blonde hair, wearing a white hard hat with the 'aipet' logo and safety glasses. The worker on the right is a man wearing a blue hard hat and safety glasses. They are both focused on a task involving a cable or wire. The background shows complex industrial machinery with yellow pipes and blue panels.

Mais de 144 milhões investidos

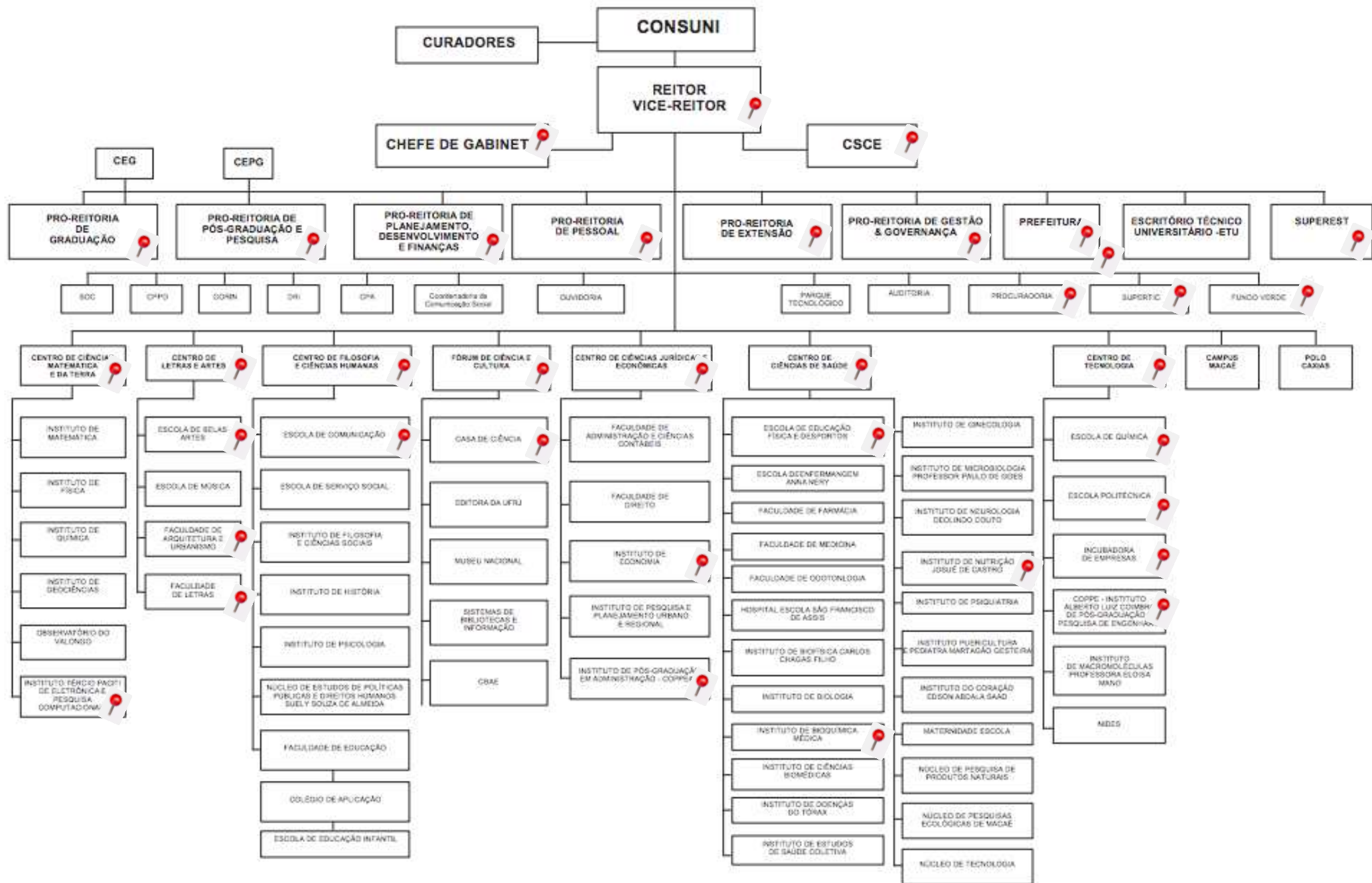
desde a criação do Parque, em projetos de cooperação entre empresas e universidade: eventos, projetos de extensão e de P&D, uso de laboratórios, treinamento e demais atividades realizadas com a UFRJ

R\$24 milhões

transferidos para a UFRJ pelas empresas instaladas no Parque pela cessão de uso do solo

R\$1,5 milhão

de investimento direto do Parque
em projetos e atividades da UFRJ



A person in a dark suit stands with their hands clasped in front of a chalkboard. The chalkboard is covered in various business-related sketches and diagrams, including a pie chart, a lightbulb, a bar chart, and various text labels like 'SUCCESS', 'PRODUCT', 'PROCESS', 'TEAM', 'COMMUNITY', 'GROUP', 'MEDIA', 'IDEA', 'WORK STATUS', 'SERVER', 'STORAGE', 'WORK GROUP', 'PRODUCTION', '100.000.0', and '70000'. The person is positioned on the right side of the frame, looking towards the camera.

Projetos apoiados

anteriormente | atualmente | permanentes

GALERIA CURTO-CIRCUITO

Parceria com a Escola de Belas Artes.

Em 2017 - Galeria Curto Circuito de Arte Pública: plataforma de ações dedicadas à integração entre negócios, ensino, pesquisa e extensão no campo da economia criativa.



PARTICIPAÇÃO NO FESTIVAL DE CINEMA DE CANNES

Apoio à participação de dois alunos da Escola de Comunicação (ECO) da UFRJ para o Festival de Cinema de Cannes, na França.

Os curtas “O Poste” e “Mercadoria” foram selecionados para a 20ª edição da Short Film Corner, mostra não competitiva do festival.

Produzidos durante as disciplinas de Direção e Produção Audiovisual do curso de Rádio e TV da Escola de Comunicação (ECO) da UFRJ.



DISCIPLINA TÓPICOS ESPECIAIS EM CIÊNCIA E CULTURA E(M) SOCIEDADE

Apoio à realização da disciplina Tópicos Especiais em Ciência e Cultura e(m) Sociedade, realizada pelo Colégio Brasileiro de Altos Estudos, em parceria com o Fórum de Ciência e Cultura e a Pró-Reitoria de Pós-Graduação e Pesquisa (PR-2).

Objetivo da disciplina: incentivar a interdisciplinaridade, considerada essencial na busca por avanços científicos.

A disciplina foi oferecida no primeiro semestre de 2017.



Projetos apoiados | ATUALMENTE

HUB UFRJ

Laboratório em Rede para Projetos Experimentais.
Criado em parceria com a Agência UFRJ de Inovação
e alunos da universidade

Ponto de convergência (hub) de movimentos empreendedores.
Possui características de **Makerspace** (oficina de uso coletivo),
FabLab (oficina de projetos digitais) e **MediaLab** (laboratório para
projetos interdisciplinares em diversas áreas como design, artes,
comunicação etc).

Rede de apoio a projetos sociais, startups e projetos colaborativos.



PROGRAMA ESPORTE REPRESENTAÇÃO

Desenvolvido em parceria pela Divisão de Esporte, Cultura e Lazer (Decult) e a Escola de Educação Física e Desportos (EEFD).

Visa promover e viabilizar a prática esportiva de alunos da graduação e da pós em competições universitárias reconhecidas pelas instâncias esportivas estadual (FEURJ) e nacional (CBDU).

As modalidades apoiadas pelo projeto são: Basquetebol, Futebol, Futsal, Handebol, Judô, Jiu-Jitsu, Karatê, Natação, Rúgbi, Tênis, Voleibol e Xadrez.



PROGRAMA INSTITUCIONAL DE BOLSA DE INICIAÇÃO CIENTÍFICA DO CNPQ (PIBIC-EM)

Programa de bolsas para estudantes do ensino médio ou profissional da rede pública de ensino

Visa despertar o interesse científico e estimular potenciais talentos

Orientação de pesquisadores capacitados de instituições de ensino superior, institutos ou centros de pesquisas).

Em 2015 foram implantadas 158 bolsas, e em 2016 esse número subiu para 271 bolsas.

Programa apoiado pelo Parque Tecnológico da UFRJ e executado pela Pró-Reitoria de Pós-Graduação e Pesquisa (PR-2).



RECICLA PARQUE PRATICANDO SUSTENTABILIDADE

Parceria com o Programa Recicla CCS e o Laboratório de Ecologia Aplicada do Instituto de Biologia.

Adoção de práticas internas de sustentabilidade e de destinação ambientalmente correta de resíduos

Promove o empoderamento socioeconômico de cooperativas de catadores

Visa dar subsídios para pesquisas no Centro de Triagem e Beneficiamento de Recicláveis do Parque Tecnológico (CTB), que fortaleçam as iniciativas de economia circular.



UFRJ DESAFIA

Grupo que reúne as maiores equipes de competição da Escola Politécnica da UFRJ

O UFRJ Desafia é atualmente formado pelas equipes:

- Minerva Bots;
- Ícarus Formula SAE;
- Minerva Aerodesign;
- Minerva Baja;
- Solar Brasil;
- Minerva Náutica



MEMÓRIAS DO BOTO

Parceria com a Escola de Belas Artes (EBA) e o Polo Náutico da UFRJ

Calendário oficial de comemoração dos 450 anos da cidade do Rio de Janeiro

Exposição com 45 esculturas de botos, confeccionadas em fibra de vidro por especialistas do Laboratório de Engenharia Naval da UFRJ, e pintadas por artistas, professores e alunos da Escola de Belas Artes.



CASA DA CIÊNCIA

Apoio na realização de estudos preliminares para projeto de expansão da Casa da Ciência – Centro Cultural de Ciência e Tecnologia da UFRJ

Centro de popularização da ciência que explora diversas áreas do conhecimento através de exposições, oficinas, ciclos de palestras, cursos, workshops, audiovisual e teatro.

Grande desafio: motivar os visitantes a fazer suas próprias descobertas, a partir de atividades que provoquem a curiosidade e os convidem a questionar e a buscar respostas.



PRÊMIO GILBERTO VELHO DE TESES

Apoiado pelo Parque Tecnológico da UFRJ desde a sua criação, em 2013.

Parceria com a Pró-Reitoria de Pós-Graduação e Pesquisa

Premia as cinco melhores teses de doutorado defendidas no ano em cinco áreas distintas: Ciências da Vida, Ciências Tecnológicas e da Natureza, Ciências Sociais e Humanas, Letras e Artes, e Tese Inovadora.

Ganhadores recebem prêmios no valor de R\$ 10 mil

Orientadores ganham uma viagem para a participação em eventos científicos



CAMPO DE FUTEBOL DA VILA RESIDÊNCIAL DA UFRJ

Projeto em parceria com a Associação de Moradores e Amigos da Vila Residencial (AMAVILA)

Reconstrução do campo de futebol da Vila Residencial dos Funcionários da UFRJ, que foi utilizado como canteiro de obra nos anos de 2010 e 2011, período em que houve um projeto de despoluição da Baía de Guanabara.



CONCURSO SOLUÇÕES SUSTENTÁVEIS

Patrocínio da premiação do Concurso de Soluções Sustentáveis, do Fundo Verde da UFRJ

Foram selecionados 4 projetos de ideias sustentáveis de baixo custo e inovadoras que serão implantadas na Ilha da Cidade Universitária.

Concurso buscou estimular alunos, professores e funcionários da UFRJ a desenvolverem projetos nas áreas de Água, Mobilidade e Energia.



PESQUISA SOBRE PERFIL SOCIOLÓGICO DOS ALUNOS DE NÍVEL SUPERIOR NO BRASIL

Em 2015, o Parque Tecnológico da UFRJ apoiou a pesquisa realizada pela ANDIFES/FONAPRACE, com apoio de alunos da UFRJ, sobre o perfil sociológico dos alunos de nível superior no Brasil.



ARRAIÁ SOCIAL

Desde 2013 o Parque Tecnológico realiza uma festa junina que visa aumentar integração entre Parque e empresas, além de arrecadar recursos para um projeto social de extensão universitária.

De 2013 e 2014: apoio ao Projeto de Extensão Universitária Curso de Férias para Alunos e Professores de Escolas Públicas.

Em 2015: apoio ao Projeto de Extensão Universitária Alunos Contadores de Histórias do Instituto de Puericultura e Pediatria Martagão Gesteira (IPPMG).



SEMANA DO MEIO AMBIENTE

Comemoração do Dia Mundial
do Meio Ambiente - 5 de junho.

Promove atividades que visem a preservação ambiental

SEMANA
DO MEIO 05-09
AMBIENTE JUN
www.parque.ufrj.br



PARQUE SANGUE BOM



PARQUE SANGUE BOM

Parque Tecnológico da UFRJ promove segunda Campanha de Doação de Sangue

30 de Agosto - 9h às 14h

HEMORIO COPPETEC PARQUE TECNOLÓGICO UFRJ



Campanha de doação de sangue, em parceria com o Hemorio.

PROGRAMA DE FORMAÇÃO DE PLATEIA

Criado em 2015 em parceria com a Secretaria de Cultura do Estado do Rio de Janeiro

Tem como objetivo estimular os colaboradores do Parque a assistirem apresentações e exposições artísticas.



FEIRA GASTRONÔMICA E CULTURAL DO PARQUE

Ao longo de 2016, foram realizadas três edições.

Projeto desenvolvido em parceria com o curso de Gastronomia da UFRJ.

Participação de empreendimentos criados por alunos do curso de Gastronomia; além de food trucks e bandas formadas por alunos da UFRJ.



PROGRAMA PARQUE VERDE

Ação permanente de manutenção e conservação da biodiversidade.

O horto do Parque atende às demandas internas de produção e paisagismo e é o principal fornecedor de mudas e terra adubada (produzida por meio da compostagem de resíduos de podas no Parque).

Em 2016, o Parque fez o plantio de mais 50 árvores de três espécies da Mata Atlântica.



27ª CONFERÊNCIA ANPROTEC DE EMPREENDEDORISMO E AMBIENTES DE INOVAÇÃO



Parque
Tecnológico
UFRJ

Universidade
Federal do
Rio de Janeiro



INOVAÇÃO
TECNOLOGIA
CIÊNCIA
PESQUISA
SUSTENTABILIDADE



PARQUE
TECNOLÓGICO
UFRJ

Universidade
Federal do
Rio de Janeiro

José Carlos Pinto
Diretor executivo
pinto@parque.ufrj.br